

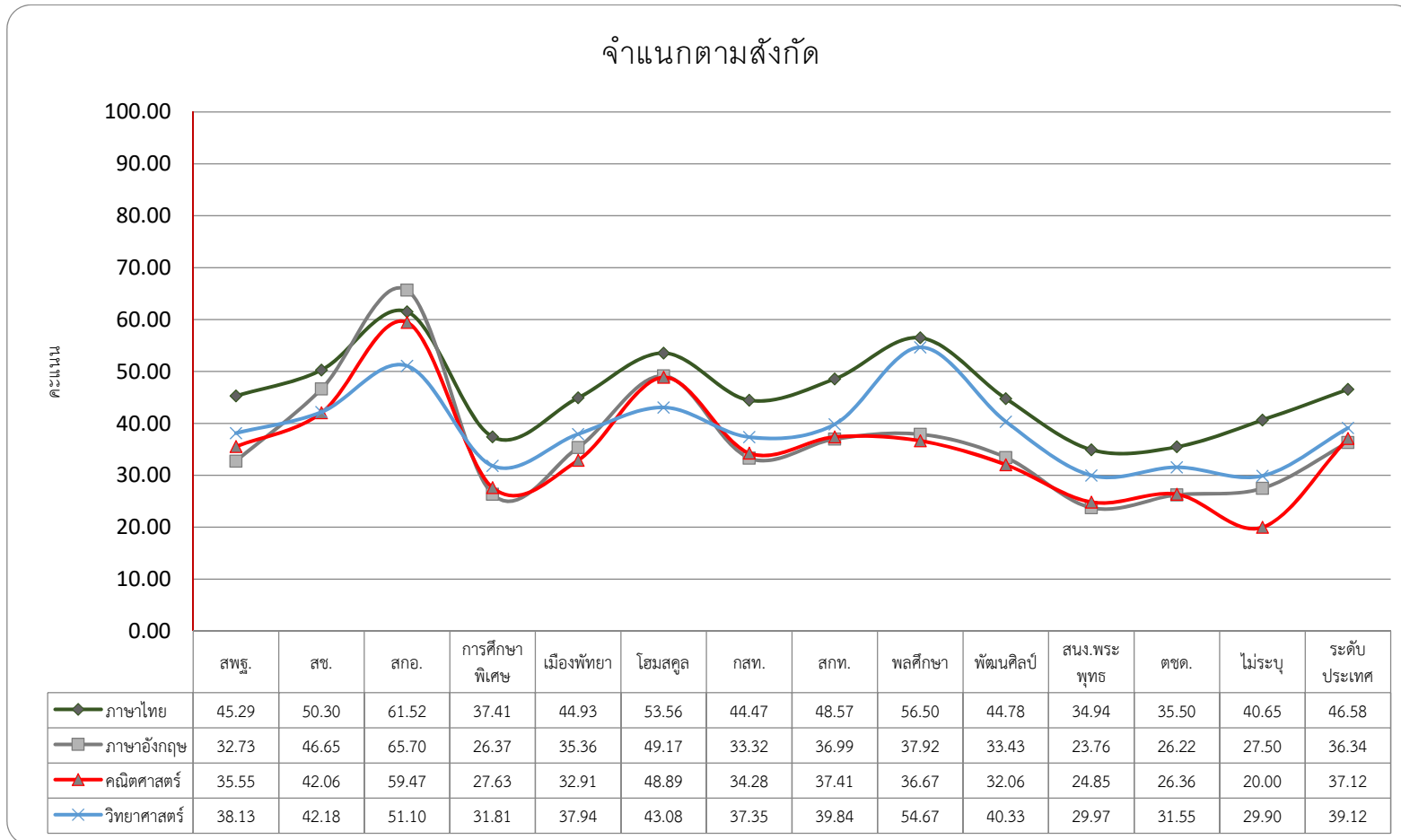
สรุปผลการทดสอบทางการศึกษาระดับชาตินี้พื้นฐาน (O-NET) ชั้นประถมศึกษาปีที่ 6 ปีการศึกษา 2560

สถาบันทดสอบทางการศึกษาแห่งชาติ (องค์การมหาชน) หรือ สทศ. จัดการทดสอบทางการศึกษาระดับชาตินี้พื้นฐาน (O-NET) ชั้นประถมศึกษาปีที่ 6 เมื่อวันที่ 3 กุมภาพันธ์ 2561 ในครั้งนี้ สทศ. ได้ประกาศผลการทดสอบ O-NET ชั้นประถมศึกษาปีที่ 6 ปีการศึกษา 2560 เป็นที่เรียบร้อยแล้ว ในวันที่ 24 มีนาคม 2561 (จากเดิม วันที่ 25 มีนาคม 2561) โดยได้รายงานผลการทดสอบ ค่าสถิติพื้นฐานจำแนกตามสังกัด ขนาดโรงเรียน ที่ตั้ง ภูมิภาค และรายละเอียด สรุปได้ดังนี้

ตาราง 1 แสดงค่าคะแนนเฉลี่ยของผลการทดสอบ O-NET ชั้นประถมศึกษาปีที่ 6 ปีการศึกษา 2560 จำแนกตามสังกัด

สังกัด	ตัวแปร	วิชา			
		ภาษาไทย	ภาษาอังกฤษ	คณิตศาสตร์	วิทยาศาสตร์
สำนักงานคณะกรรมการการศึกษาขั้นพื้นฐาน (สพฐ.)	จำนวนผู้เข้าสอบ (N)	450,996	450,988	450,953	450,990
	คะแนนเฉลี่ย (\bar{X})	45.29	32.73	35.55	38.13
สำนักงานคณะกรรมการส่งเสริมการศึกษาเอกชน (สช.)	จำนวนผู้เข้าสอบ (N)	165,238	165,235	165,221	165,238
	คะแนนเฉลี่ย (\bar{X})	50.30	46.65	42.06	42.18
สำนักงานคณะกรรมการการอุดมศึกษา (สกอ.)	จำนวนผู้เข้าสอบ (N)	3,171	3,171	3,171	3,171
	คะแนนเฉลี่ย (\bar{X})	61.52	65.70	59.47	51.10
สำนักบริหารงานการศึกษาพิเศษ (การศึกษาพิเศษ)	จำนวนผู้เข้าสอบ (N)	1,600	1,600	1,600	1,600
	คะแนนเฉลี่ย (\bar{X})	37.41	26.37	27.63	31.81
สำนักการศึกษาเมืองพัทยา (เมืองพัทยา)	จำนวนผู้เข้าสอบ (N)	1,323	1,322	1,321	1,322
	คะแนนเฉลี่ย (\bar{X})	44.93	35.36	32.91	37.94
โหมสคูล	จำนวนผู้เข้าสอบ (N)	99	99	99	99
	คะแนนเฉลี่ย (\bar{X})	53.56	49.17	48.89	43.08
กรมส่งเสริมการปกครองท้องถิ่น (กสท.)	จำนวนผู้เข้าสอบ (N)	47,598	47,597	47,588	47,597
	คะแนนเฉลี่ย (\bar{X})	44.47	33.32	34.28	37.35
สำนักการศึกษากรุงเทพมหานคร (สทท.)	จำนวนผู้เข้าสอบ (N)	31,920	31,920	31,920	31,920
	คะแนนเฉลี่ย (\bar{X})	48.57	326.99	37.41	39.84
สถาบันพลศึกษา (พลศึกษา)	จำนวนผู้เข้าสอบ (N)	6	6	6	6
	คะแนนเฉลี่ย (\bar{X})	56.50	37.92	36.67	54.67
สถาบันบัณฑิตพัฒนศิลป์ (พัฒนศิลป์)	จำนวนผู้เข้าสอบ (N)	51	51	51	51
	คะแนนเฉลี่ย (\bar{X})	44.78	33.43	32.06	40.33
สำนักงานพระพุทธศาสนาแห่งชาติ (สนง.พระพุทธ)	จำนวนผู้เข้าสอบ (N)	97	97	97	97
	คะแนนเฉลี่ย (\bar{X})	34.94	23.76	24.85	29.97
กองบัญชาการตำรวจตระเวนชายแดน (ตชด.)	จำนวนผู้เข้าสอบ (N)	2,601	2,601	2,601	2,601
	คะแนนเฉลี่ย (\bar{X})	35.50	26.22	26.36	31.55
ไม่ระบุ	จำนวนผู้เข้าสอบ (N)	5	5	5	5
	คะแนนเฉลี่ย (\bar{X})	40.65	27.50	20.00	29.90
ระดับประเทศ (รวมทุกสังกัด)	จำนวนผู้เข้าสอบ (N)	704,705	704,692	704,633	704,697
	คะแนนเฉลี่ย (\bar{X})	46.58	36.34	37.12	39.12

ภาพ 1 ผลการทดสอบ O-NET ชั้นประถมศึกษาปีที่ 6 ปีการศึกษา 2560 จำแนกตามสังกัด



จำแนกตามสังกัด

วิชาภาษาไทย มีผู้เข้าสอบ 704,705 คน มีคะแนนเฉลี่ยระดับประเทศ 46.58 ปรากฏว่า คะแนนเฉลี่ยในสังกัดสำนักงานคณะกรรมการการอุดมศึกษา (โรงเรียนสาธิต) สูงสุด ซึ่งมีผู้เข้าสอบ 3,171 คน ($\bar{X} = 61.52$) รองลงมา คือ สังกัดสถาบันพลศึกษา มีผู้เข้าสอบ 6 คน ($\bar{X} = 56.50$) สังกัดโหมสคู มีผู้เข้าสอบ 99 คน ($\bar{X} = 53.56$) สังกัดสำนักงานคณะกรรมการส่งเสริมการศึกษาเอกชน มีผู้เข้าสอบ 165,238 คน ($\bar{X} = 50.30$) และสังกัดสำนักงานการศึกษากรุงเทพมหานคร มีผู้เข้าสอบ 31,920 คน ($\bar{X} = 48.57$) ตามลำดับ

วิชาภาษาอังกฤษ มีผู้เข้าสอบ 704,692 คน มีคะแนนเฉลี่ยระดับประเทศ 36.34 ปรากฏว่า คะแนนเฉลี่ยในสังกัดสำนักงานคณะกรรมการการอุดมศึกษา (โรงเรียนสาธิต) สูงสุด ซึ่งมีผู้เข้าสอบ 3,171 คน ($\bar{X} = 65.70$) รองลงมา คือ โหมสคู มีผู้เข้าสอบ 99 คน ($\bar{X} = 49.17$) สังกัดสำนักงานคณะกรรมการส่งเสริมการศึกษาเอกชน มีผู้เข้าสอบ 165,235 คน ($\bar{X} = 46.65$) สถาบันพลศึกษามีผู้เข้าสอบ 6 คน ($\bar{X} = 37.92$) และสังกัดสำนักงานการศึกษากรุงเทพมหานคร มีผู้เข้าสอบ 31,920 คน ($\bar{X} = 36.99$) ตามลำดับ

วิชาคณิตศาสตร์ มีผู้เข้าสอบ 704,633 คน มีคะแนนเฉลี่ยระดับประเทศ 37.12 ปรากฏว่า คะแนนเฉลี่ยในสังกัดสำนักงานคณะกรรมการการอุดมศึกษา (โรงเรียนสาธิต) สูงสุด ซึ่งมีผู้เข้าสอบ 3,171 คน ($\bar{X} = 59.47$) รองลงมา คือ โหมสคู มีผู้เข้าสอบ 99 คน ($\bar{X} = 48.89$) สังกัดสำนักงานคณะกรรมการส่งเสริมการศึกษาเอกชน มีผู้เข้าสอบ 165,221 คน ($\bar{X} = 42.06$) สังกัดสำนักงานการศึกษากรุงเทพมหานคร มีผู้เข้าสอบ 31,920 คน ($\bar{X} = 37.41$) และสังกัดสถาบันพลศึกษา มีผู้เข้าสอบ 6 คน ($\bar{X} = 36.67$) ตามลำดับ

วิชาวิทยาศาสตร์ มีผู้เข้าสอบ 704,697 คน มีคะแนนเฉลี่ยระดับประเทศ 39.12 ปรากฏว่า คะแนนเฉลี่ยในสังกัดสถาบันพลศึกษาสูงสุด ซึ่งมีผู้เข้าสอบ 6 คน ($\bar{X} = 54.67$) รองลงมา คือ สังกัดสำนักงานคณะกรรมการการอุดมศึกษา (โรงเรียนสาธิต) มีผู้เข้าสอบ 3,171 คน ($\bar{X} = 51.10$) สังกัดโหมสคู มีผู้เข้าสอบ 99 คน ($\bar{X} = 43.08$) สังกัดสำนักงานคณะกรรมการส่งเสริมการศึกษาเอกชน มีผู้เข้าสอบ 165,238 คน ($\bar{X} = 42.18$) และสังกัดสถาบันบัณฑิตพัฒนศิลป์ มีผู้เข้าสอบ 51 คน ($\bar{X} = 40.33$) ตามลำดับ

ตาราง 2 แสดงคะแนนเฉลี่ยของผลการทดสอบ O-NET ชั้นประถมศึกษาปีที่ 6 ปีการศึกษา 2560 จำแนกตามขนาดโรงเรียน ที่ตั้งและภูมิภาค

วิชา	ค่าสถิติ	ขนาดโรงเรียน				ที่ตั้ง		กรุงเทพฯ และภูมิภาค							ระดับประเทศ
		เล็ก	กลาง	ใหญ่	ใหญ่พิเศษ	ในเมือง	นอกเมือง	กรุงเทพฯ	กลาง	ตะวันออก	เหนือ	ตะวันออกเฉียงเหนือ	ใต้	ตะวันตก	
ภาษาไทย	จำนวนผู้เข้าสอบ (N)	254,824	232,888	129,499	87,494	230,887	473,818	65,242	151,334	58,723	56,558	216,345	117,127	39,376	704,705
	คะแนนเฉลี่ย (\bar{X})	44.26	45.06	49.07	53.69	49.79	45.01	52.39	47.40	47.94	47.36	44.35	45.32	46.58	46.58
ภาษาอังกฤษ	จำนวนผู้เข้าสอบ (N)	254,816	232,888	129,497	87,491	230,884	473,808	65,241	151,335	58,724	56,555	216,340	117,122	39,375	704,692
	คะแนนเฉลี่ย (\bar{X})	31.18	33.86	40.88	51.25	42.66	33.26	47.99	37.04	38.46	36.94	32.62	34.82	35.28	36.34
คณิตศาสตร์	จำนวนผู้เข้าสอบ (N)	254,799	232,872	129,481	87,481	230,870	473,763	65,241	151,320	58,713	56,553	216,321	117,117	39,368	704,633
	คะแนนเฉลี่ย (\bar{X})	34.50	34.99	39.58	46.80	41.04	35.22	43.59	37.75	38.18	37.98	34.96	35.96	36.55	37.12
วิทยาศาสตร์	จำนวนผู้เข้าสอบ (N)	254,816	232,889	129,499	87,493	230,885	473,812	65,242	151,335	58,724	56,554	216,344	117,122	39,376	704,697
	คะแนนเฉลี่ย (\bar{X})	37.40	37.86	40.87	44.92	41.47	37.98	43.13	39.50	39.80	39.75	37.97	37.98	38.85	39.12

จำแนกตามขนาดโรงเรียน

วิชาภาษาไทย มีผู้เข้าสอบ 704,705 คน มีคะแนนเฉลี่ยระดับประเทศ 46.58 และเมื่อพิจารณาตามขนาดโรงเรียน พบว่า คะแนนเฉลี่ย ในโรงเรียนขนาดใหญ่พิเศษ มีผู้เข้าสอบ 87,494 คน ($\bar{X} = 53.69$) สูงกว่าโรงเรียนขนาดใหญ่มีผู้เข้าสอบ 129,499 คน ($\bar{X} = 49.07$) ขนาดกลางมีผู้เข้าสอบ 232,888 คน ($\bar{X} = 45.06$) และขนาดเล็กมีผู้เข้าสอบ 254,824 คน ($\bar{X} = 44.26$) ตามลำดับ

วิชาภาษาอังกฤษ มีผู้เข้าสอบ 704,692 คน มีคะแนนเฉลี่ยระดับประเทศ 36.34 และเมื่อพิจารณาตามขนาดโรงเรียน พบว่า คะแนนเฉลี่ยในโรงเรียนขนาดใหญ่พิเศษมีผู้เข้าสอบ 87,491 คน ($\bar{X} = 51.25$) สูงกว่าโรงเรียนขนาดใหญ่ มีผู้เข้าสอบ 129,497 คน ($\bar{X} = 40.88$) ขนาดกลางมีผู้เข้าสอบ 232,888 คน ($\bar{X} = 33.86$) และขนาดเล็กมีผู้เข้าสอบ 254,816 คน ($\bar{X} = 31.18$) ตามลำดับ

วิชาคณิตศาสตร์ มีผู้เข้าสอบ 704,633 คน มีคะแนนเฉลี่ยระดับประเทศ 37.12 และเมื่อพิจารณาตามขนาดโรงเรียน พบว่า คะแนนเฉลี่ยในโรงเรียนขนาดใหญ่พิเศษมีผู้เข้าสอบ 87,481 คน ($\bar{X} = 46.80$) สูงกว่าโรงเรียนขนาดใหญ่ มีผู้เข้าสอบ 129,481 คน ($\bar{X} = 39.58$) ขนาดกลางมีผู้เข้าสอบ 232,872 คน ($\bar{X} = 34.99$) และขนาดเล็กมีผู้เข้าสอบ 254,799 คน ($\bar{X} = 34.50$) ตามลำดับ

วิชาวิทยาศาสตร์ มีผู้เข้าสอบ 704,697 คน มีคะแนนเฉลี่ยระดับประเทศ 39.12 และเมื่อพิจารณาตามขนาดโรงเรียน พบว่า คะแนนเฉลี่ยในโรงเรียนขนาดใหญ่พิเศษมีผู้เข้าสอบ 87,493 คน ($\bar{X} = 44.92$) สูงกว่าโรงเรียนขนาดใหญ่ มีผู้เข้าสอบ 129,499 คน ($\bar{X} = 40.87$) ขนาดกลางมีผู้เข้าสอบ 232,889 คน ($\bar{X} = 37.86$) และขนาดเล็กมีผู้เข้าสอบ 254,816 คน ($\bar{X} = 37.40$) ตามลำดับ

จำแนกตามที่ตั้งและภูมิภาค

วิชาภาษาไทย มีผู้เข้าสอบ 704,705 คน มีคะแนนเฉลี่ยระดับประเทศ 46.58 เมื่อจำแนกตามที่ตั้งในเมือง มีผู้เข้าสอบ 230,887 คน ($\bar{X} = 49.79$) มีคะแนนเฉลี่ยสูงกว่าที่ตั้งนอกเมือง มีผู้เข้าสอบ 473,818 คน ($\bar{X} = 45.01$) เมื่อจำแนกตามภูมิภาค พบว่า ในกรุงเทพฯ มีผู้เข้าสอบ 65,242 คน ($\bar{X} = 52.39$) ภาคตะวันออก มีผู้เข้าสอบ 58,723 คน ($\bar{X} = 47.94$) ภาคกลางไม่รวมกรุงเทพฯ มีผู้เข้าสอบ 151,334 คน ($\bar{X} = 47.40$) ภาคเหนือ มีผู้เข้าสอบ 56,558 คน ($\bar{X} = 47.36$) ภาคตะวันตก มีผู้เข้าสอบ 39,376 คน ($\bar{X} = 46.58$) ภาคใต้ มีผู้เข้าสอบ 117,127 คน ($\bar{X} = 45.32$) และภาคตะวันออกเฉียงเหนือ มีผู้เข้าสอบ 216,345 คน ($\bar{X} = 44.35$) ตามลำดับ

วิชาภาษาอังกฤษ มีผู้เข้าสอบ 704,692 คน มีคะแนนเฉลี่ยระดับประเทศ 36.34 เมื่อจำแนกตามที่ตั้งในเมือง มีผู้เข้าสอบ 230,884 คน ($\bar{X} = 42.66$) มีคะแนนเฉลี่ยสูงกว่าที่ตั้งนอกเมือง มีผู้เข้าสอบ 473,808 คน ($\bar{X} = 33.26$) เมื่อจำแนกตามภูมิภาค พบว่า ในกรุงเทพฯ มีผู้เข้าสอบ 65,241 คน ($\bar{X} = 47.99$) ภาคตะวันออก มีผู้เข้าสอบ 58,724 คน ($\bar{X} = 38.46$) ภาคกลางไม่รวมกรุงเทพฯ มีผู้เข้าสอบ 151,335 คน ($\bar{X} = 37.04$) ภาคเหนือ มีผู้เข้าสอบ 56,555 คน ($\bar{X} = 36.94$) ภาคใต้ มีผู้เข้าสอบ 117,122 คน ($\bar{X} = 34.82$) ภาคตะวันตก มีผู้เข้าสอบ 39,375 คน ($\bar{X} = 35.28$) และภาคตะวันออกเฉียงเหนือ มีผู้เข้าสอบ 216,340 คน ($\bar{X} = 32.62$) ตามลำดับ

วิชาคณิตศาสตร์ มีผู้เข้าสอบ 704,633 คน มีคะแนนเฉลี่ยระดับประเทศ 37.12 เมื่อจำแนกตามที่ตั้งในเมือง มีผู้เข้าสอบ 230,870 คน ($\bar{X} = 41.04$) มีคะแนนเฉลี่ยสูงกว่าที่ตั้งนอกเมือง มีผู้เข้าสอบ 473,763 คน ($\bar{X} = 35.22$) เมื่อจำแนกตามภูมิภาค พบว่า ในกรุงเทพฯ มีผู้เข้าสอบ 65,241 คน ($\bar{X} = 43.59$) ภาคตะวันออก มีผู้เข้าสอบ 58,713 คน ($\bar{X} = 38.18$) ภาคเหนือ มีผู้เข้าสอบ 56,553 คน ($\bar{X} = 37.98$) ภาคกลางไม่รวมกรุงเทพฯ มีผู้เข้าสอบ 151,320 คน ($\bar{X} = 37.75$) ภาคตะวันตก มีผู้เข้าสอบ 39,368 คน ($\bar{X} = 36.55$) ภาคใต้ มีผู้เข้าสอบ 117,117 คน ($\bar{X} = 35.96$) และภาคตะวันออกเฉียงเหนือ มีผู้เข้าสอบ 216,321 คน ($\bar{X} = 34.96$) ตามลำดับ

วิชาวิทยาศาสตร์ มีผู้เข้าสอบ 704,697 คน มีคะแนนเฉลี่ยระดับประเทศ 39.12 เมื่อจำแนกตามที่ตั้งในเมือง มีผู้เข้าสอบ 230,885 คน ($\bar{X} = 41.47$) มีคะแนนเฉลี่ยสูงกว่าที่ตั้งนอกเมือง มีผู้เข้าสอบ 473,812 คน ($\bar{X} = 37.98$) เมื่อจำแนกตามภูมิภาค พบว่า ในกรุงเทพฯ มีผู้เข้าสอบ 65,242 คน ($\bar{X} = 43.13$) ภาคตะวันออก มีผู้เข้าสอบ 58,724 คน ($\bar{X} = 39.80$) ภาคเหนือ มีผู้เข้าสอบ 56,554 คน ($\bar{X} = 39.75$) ภาคกลางไม่รวมกรุงเทพฯ มีผู้เข้าสอบ 151,335 คน ($\bar{X} = 39.50$) ภาคตะวันตก มีผู้เข้าสอบ 39,376 คน ($\bar{X} = 38.85$) ภาคใต้ มีผู้เข้าสอบ 117,122 คน ($\bar{X} = 37.98$) และภาคตะวันออกเฉียงเหนือ มีผู้เข้าสอบ 216,344 คน ($\bar{X} = 37.97$) ตามลำดับ

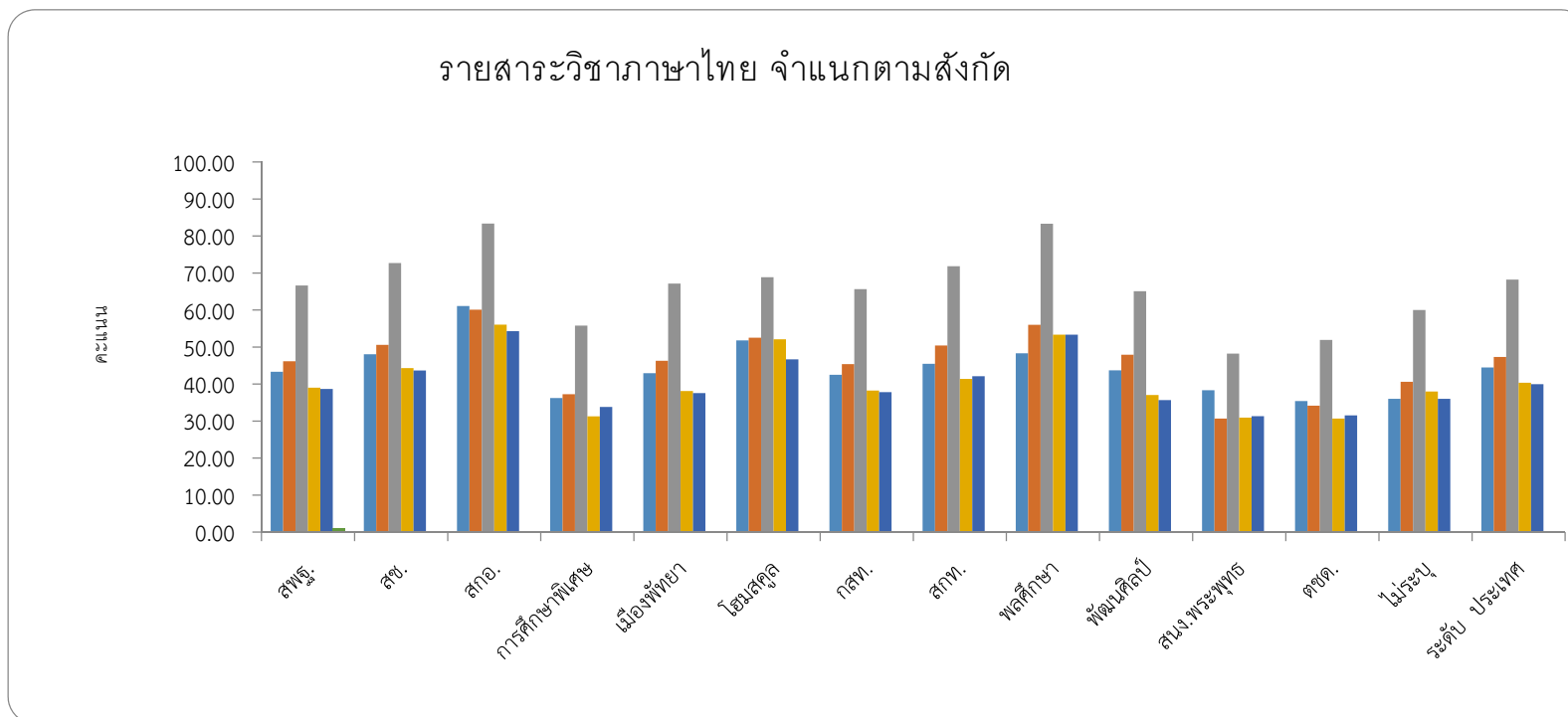
ตาราง 3 แสดงค่าคะแนนเฉลี่ยของผลการทดสอบ O-NET ชั้นประถมศึกษาปีที่ 6 ปีการศึกษา 2560 จำแนกตามสาระ

วิชา	สาระ	\bar{X}	S.D.
ภาษาไทย	สาระที่ 1 การอ่าน	44.51	18.34
	สาระที่ 2 การเขียน	47.35	17.54
	สาระที่ 3 การฟัง การดู และการพูด	68.21	26.64
	สาระที่ 4 หลักการใช้ภาษาไทย	40.36	19.51
	สาระที่ 5 วรรณคดี และวรรณกรรม	39.97	24.26
ภาษาอังกฤษ	สาระที่ 1 ภาษาเพื่อการสื่อสาร	34.97	19.16
	สาระที่ 2 ภาษาและวัฒนธรรม	37.38	21.02
	สาระที่ 4 ภาษากับความสัมพันธ์กับชุมชนและโลก	42.67	29.46
คณิตศาสตร์	สาระที่ 1 จำนวนและการดำเนินการ	33.08	23.26
	สาระที่ 2 การวัด	27.64	20.80
	สาระที่ 3 เรขาคณิต	40.96	23.93
	สาระที่ 4 พีชคณิต	43.23	25.45
	สาระที่ 5 การวิเคราะห์ข้อมูลและความน่าจะเป็น	54.47	27.64
วิทยาศาสตร์	สาระที่ 1 สิ่งมีชีวิตกับกระบวนการดำรงชีวิต	44.49	19.48
	สาระที่ 2 ชีวิตกับสิ่งแวดล้อม	55.05	35.68
	สาระที่ 3 สารและสมบัติของสาร	39.93	21.17
	สาระที่ 4 แรงและการเคลื่อนที่	42.92	24.69
	สาระที่ 5 พลังงาน	40.30	22.25
	สาระที่ 6 กระบวนการเปลี่ยนแปลงของโลก	25.91	21.42
	สาระที่ 7 ดาราศาสตร์และอวกาศ	26.63	21.80

จำแนกตามรายสาระ

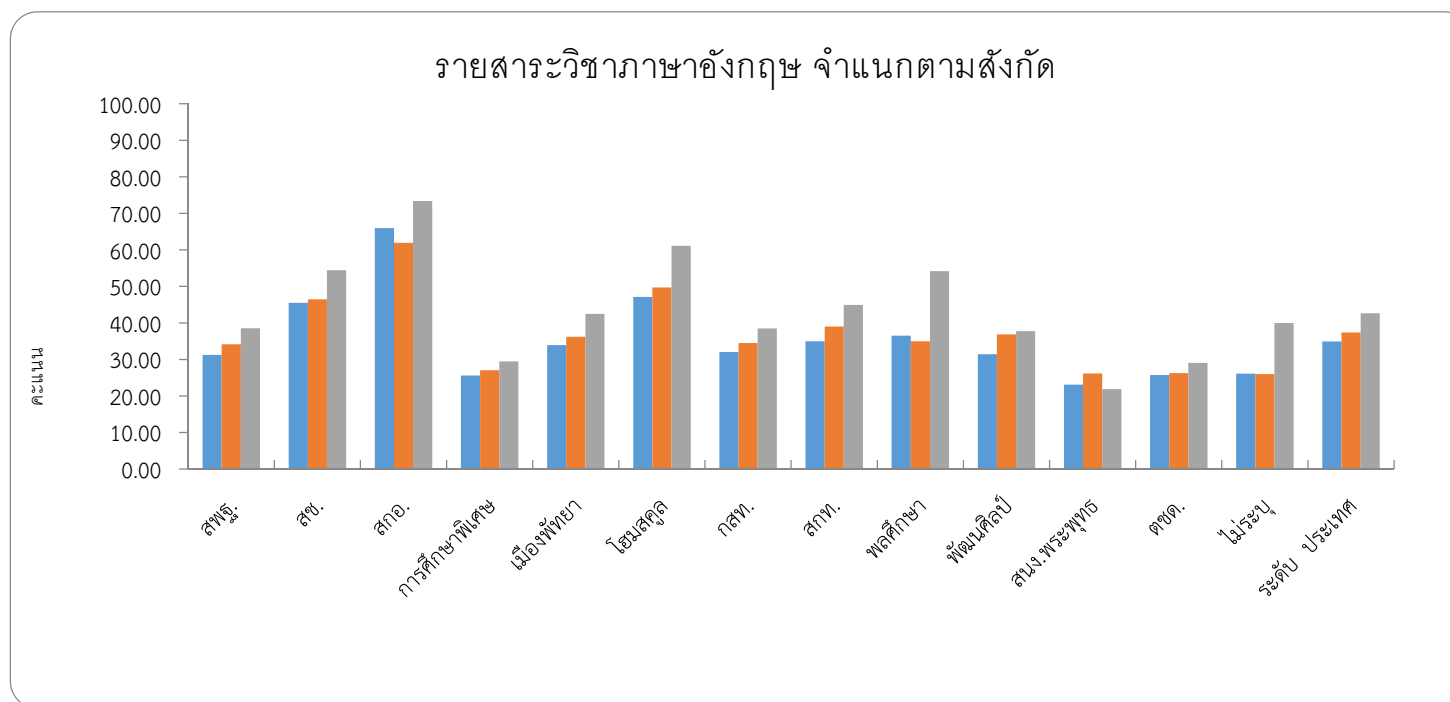
คะแนนเฉลี่ยผลการทดสอบ O-NET ชั้นประถมศึกษาปีที่ 6 ปีการศึกษา 2560 เมื่อพิจารณาจำแนกตามรายสาระ พบว่า วิชาภาษาไทย สาระที่มีคะแนนสูงสุด คือ สาระที่ 3 การฟัง การดู และการพูด ($\bar{X} = 68.21$) รองลงมา คือ สาระที่ 2 การเขียน ($\bar{X} = 47.35$) วิชาภาษาอังกฤษ สาระที่มีคะแนนสูงสุด คือ สาระที่ 4 ภาษากับความสัมพันธ์กับชุมชนและโลก ($\bar{X} = 42.67$) รองลงมา คือ สาระที่ 2 ภาษาและวัฒนธรรม ($\bar{X} = 37.38$) วิชาคณิตศาสตร์ สาระที่มีคะแนนสูงสุด คือ สาระที่ 5 การวิเคราะห์ข้อมูลและความน่าจะเป็น ($\bar{X} = 54.47$) รองลงมา คือ สาระที่ 4 พีชคณิต ($\bar{X} = 43.23$) และวิชาวิทยาศาสตร์ สาระที่มีคะแนนสูงสุด คือ สาระที่ 2 ชีวิตกับสิ่งแวดล้อม ($\bar{X} = 55.05$) รองลงมา คือ สาระที่ 1 สิ่งมีชีวิตกับกระบวนการดำรงชีวิต ($\bar{X} = 44.49$)

ภาพ 2 ผลการทดสอบ O-NET ชั้นประถมศึกษาปีที่ 6 ปีการศึกษา 2560
 วิชาภาษาไทย จำแนกรายสาระ และสังกัด



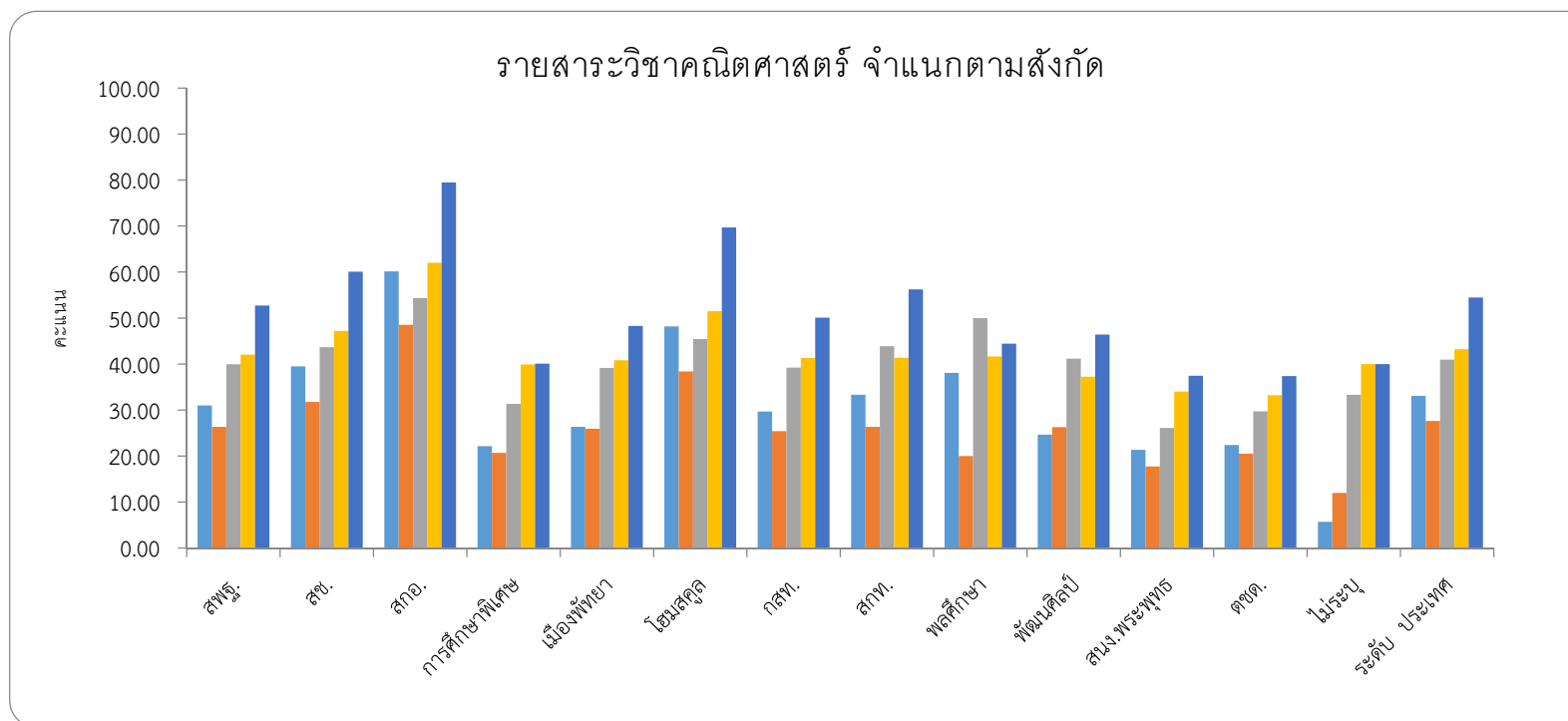
	สพฐ.	สช.	สกอ.	การศึกษาพิเศษ	เมืองพัทยา	โฮมสคูล	กสท.	สกท.	พลศึกษา	พัฒนศิลป์	สนง.พระพุทธร	ตชด.	ไม่ระบุ	ระดับประเทศ
สาระที่ 1	43.31	48.07	61.09	36.25	42.95	51.82	42.52	45.48	48.33	43.73	38.35	35.40	36.00	44.51
สาระที่ 2	46.17	50.61	60.11	37.25	46.31	52.53	45.39	50.43	56.00	47.95	30.68	34.16	40.60	47.35
สาระที่ 3	66.62	72.70	83.36	55.80	67.15	68.89	65.64	71.86	83.33	65.10	48.25	51.93	60.00	68.21
สาระที่ 4	39.04	44.33	56.04	31.30	38.10	52.12	38.25	41.39	53.33	37.06	30.93	30.70	38.00	40.36
สาระที่ 5	38.68	43.65	54.30	33.84	37.58	46.67	37.82	42.13	53.33	35.69	31.34	31.53	36.00	39.97

ภาพ 3 ผลการทดสอบ O-NET ชั้นประถมศึกษาปีที่ 6 ปีการศึกษา 2560
 วิชาภาษาอังกฤษ จำแนกรายสาระ และสังกัด



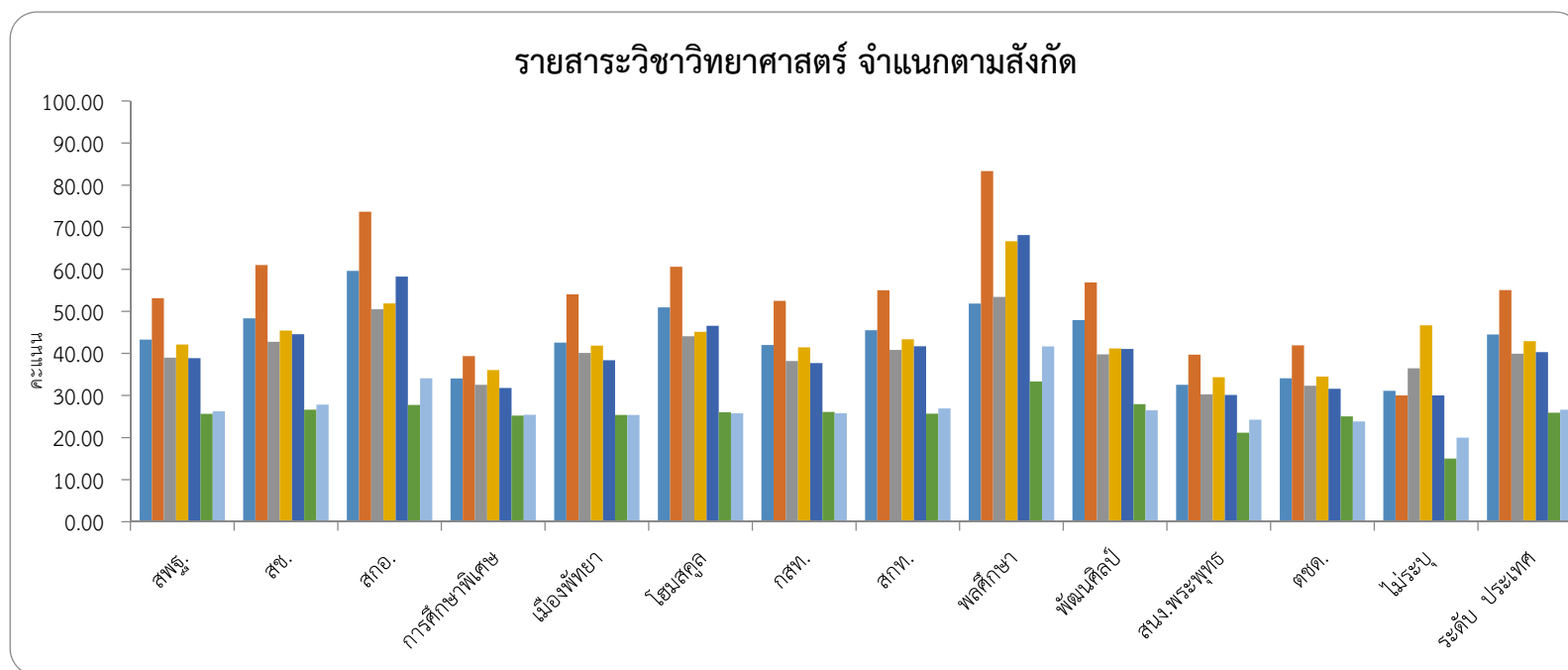
	สพฐ.	สช.	สกอ.	การ ศึกษา พิเศษ	เมือง พัทยา	โฮม สคูล	กสท.	สกท.	พล ศึกษา	พัฒน ศิลป์	سنง. พระ พุทธ	ตชด.	ไม่ ระบุ	ระดับ ประเทศ
สาระ ที่ 1	31.28	45.52	65.96	25.63	33.94	47.13	32.08	34.97	36.54	31.45	23.12	25.76	26.15	34.97
สาระ ที่ 2	34.17	46.48	61.94	27.04	36.23	49.70	34.50	39.04	35.00	36.86	26.19	26.28	26.00	37.38
สาระ ที่ 4	38.56	54.43	73.36	29.45	42.47	61.11	38.48	44.95	54.17	37.75	21.91	29.08	40.00	42.67

ภาพ 4 ผลการทดสอบ O-NET ชั้นประถมศึกษาปีที่ 6 ปีการศึกษา 2560
 วิชาคณิตศาสตร์ จำแนกรายสาระ และสังกัด



	สพฐ.	สช.	สกอ.	การศึกษาพิเศษ	เมืองพัทยา	โฮมสคูล	กสท.	สกท.	พลศึกษา	พัฒนศิลป์	สนง.พระพุทธ	ตชด.	ไม่ระบุ	ระดับประเทศ
สาระที่ 1	30.99	39.50	60.17	22.15	26.35	48.20	29.70	33.34	38.10	24.65	21.35	22.39	5.71	33.08
สาระที่ 2	26.37	31.78	48.53	20.69	25.93	38.38	25.43	26.34	20.00	26.27	17.73	20.54	12.00	27.64
สาระที่ 3	39.96	43.67	54.36	31.35	39.16	45.45	39.23	43.87	50.00	41.18	26.12	29.73	33.33	40.96
สาระที่ 4	42.05	47.21	62.03	39.91	40.84	51.52	41.33	41.37	41.67	37.25	34.02	33.24	40.00	43.23
สาระที่ 5	52.74	60.10	79.49	40.10	48.30	69.70	50.10	56.23	44.44	46.41	37.46	37.40	40.00	54.47

ภาพ 5 ผลการทดสอบ O-NET ชั้นประถมศึกษาปีที่ 6 ปีการศึกษา 2560
 วิชาวิทยาศาสตร์ จำแนกรายสาระ และสังกัด



	สพฐ.	สช.	สกอ.	การศึกษาพิเศษ	เมืองพัทยา	โขมสคู	กสท.	สกท.	พลศึกษา	พัฒนศิลป์	สนง.พระพุท	ตชด.	ไม่ระบุ	ระดับประเทศ
สาระที่ 1	43.27	48.33	59.62	34.05	42.58	50.95	42.00	45.52	51.85	47.93	32.53	34.09	31.11	44.49
สาระที่ 2	53.14	61.02	73.68	39.38	54.05	60.61	52.47	55.01	83.33	56.86	39.69	41.95	30.00	55.05
สาระที่ 3	39.00	42.75	50.51	32.53	40.14	44.09	38.21	40.84	53.43	39.79	30.26	32.30	36.47	39.93
สาระที่ 4	42.14	45.42	51.90	36.06	41.86	45.12	41.43	43.38	66.67	41.18	34.36	34.51	46.67	42.92
สาระที่ 5	38.87	44.56	58.27	31.78	38.39	46.55	37.72	41.69	68.14	41.06	30.14	31.61	30.00	40.30
สาระที่ 6	25.66	26.61	27.74	25.23	25.36	26.01	26.08	25.68	33.33	27.94	21.13	25.02	15.00	25.91
สาระที่ 7	26.23	27.84	34.09	25.42	25.36	25.76	25.81	26.93	41.67	26.47	24.23	23.82	20.00	26.63

คำอธิบายอักษรย่อที่ใช้ในรายงาน

สพฐ. คือ โรงเรียนสังกัดสำนักงานคณะกรรมการการศึกษาขั้นพื้นฐาน

สช. คือ โรงเรียนสังกัดสำนักงานคณะกรรมการส่งเสริมการศึกษาเอกชน

สกอ. คือ โรงเรียนสังกัดสำนักงานคณะกรรมการการอุดมศึกษา

การศึกษาพิเศษ คือ โรงเรียนสังกัดสำนักบริหารงานการศึกษาพิเศษ

เมืองพัทยา คือ โรงเรียนสังกัดสำนักการศึกษาเมืองพัทยา

กสท. คือ โรงเรียนในสังกัดกรมส่งเสริมการปกครองส่วนท้องถิ่น

สทท. คือ โรงเรียนในสังกัดสำนักการศึกษากรุงเทพมหานคร

พลศึกษา คือ โรงเรียนในสังกัดสถาบันพลศึกษา

พัฒนศิลป์ คือ โรงเรียนสังกัดสถาบันบัณฑิตพัฒนศิลป์

สนง.พระพุทธ คือ โรงเรียนสังกัดสำนักงานพระพุทธศาสนาแห่งชาติ

ตชด. คือ โรงเรียนสังกัดกองบัญชาการตำรวจตระเวนชายแดน

ชื่อวิชา และสาระ

วิชา	สาระ
ภาษาไทย	สาระที่ 1 การอ่าน
	สาระที่ 2 การเขียน
	สาระที่ 3 การฟัง การดู และการพูด
	สาระที่ 4 หลักการใช้ภาษาไทย
	สาระที่ 5 วรรณคดี และวรรณกรรม
ภาษาอังกฤษ	สาระที่ 1 ภาษาเพื่อการสื่อสาร
	สาระที่ 2 ภาษาและวัฒนธรรม
	สาระที่ 4 ภาษากับความสัมพันธ์กับชุมชนและโลก
คณิตศาสตร์	สาระที่ 1 จำนวนและการดำเนินการ
	สาระที่ 2 การวัด
	สาระที่ 3 เรขาคณิต
	สาระที่ 4 พีชคณิต
	สาระที่ 5 การวิเคราะห์ข้อมูลและความน่าจะเป็น
วิทยาศาสตร์	สาระที่ 1 สิ่งมีชีวิตกับกระบวนการดำรงชีวิต
	สาระที่ 2 ชีวิตกับสิ่งแวดล้อม
	สาระที่ 3 สารและสมบัติของสาร
	สาระที่ 4 แรงแรงและการเคลื่อนที่
	สาระที่ 5 พลังงาน
	สาระที่ 6 กระบวนการเปลี่ยนแปลงของโลก
	สาระที่ 7 ดาราศาสตร์และอวกาศ