

สรุปผล

การทดสอบทางการศึกษาระดับชาตินิยมขั้นพื้นฐาน
ระดับชั้นมัธยมศึกษาปีที่ 6
ปีการศึกษา 2562



NIETS



สรุปผลการทดสอบทางการศึกษาระดับชาติด้านพื้นฐาน (O-NET) ระดับชั้นมัธยมศึกษาปีที่ 6 ปีการศึกษา 2562

สถาบันทดสอบทางการศึกษาแห่งชาติ (องค์การมหาชน) หรือ สทศ. จัดการทดสอบทางการศึกษาระดับชาติด้านพื้นฐาน (O-NET) ชั้นมัธยมศึกษาปีที่ 6 เมื่อวันที่ 29 กุมภาพันธ์ และ 1 มีนาคม 2563 สทศ. ได้จัดทำสรุปรายงานผลการทดสอบเป็นค่าสถิติพื้นฐานจำแนกตามสังกัด ขนาดโรงเรียน ที่ตั้ง ภูมิภาค และรายละเอียด ดังนี้

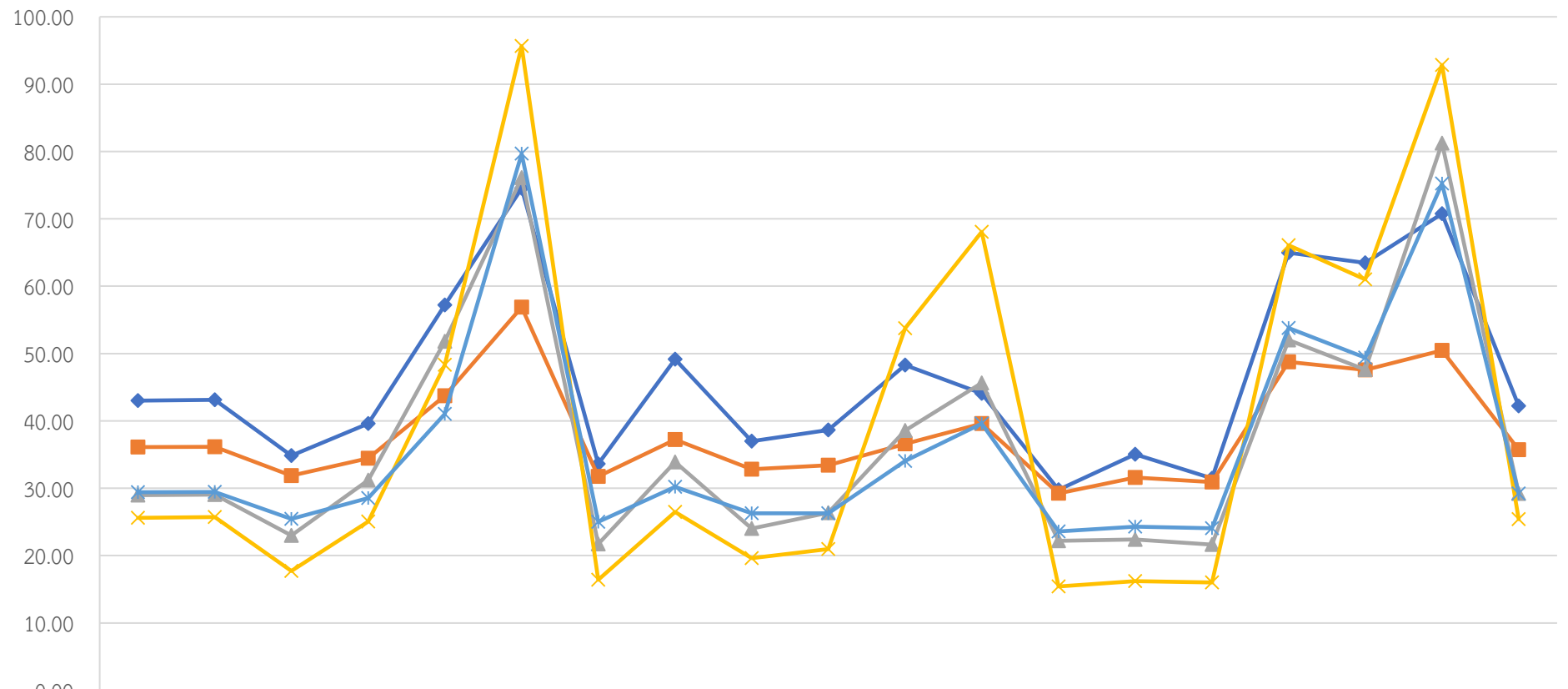
คะแนนเฉลี่ยจำแนกตามสังกัด

ตาราง 1 แสดงจำนวนผู้เข้าสอบ และคะแนนเฉลี่ยของผลการทดสอบ O-NET ชั้นมัธยมศึกษาปีที่ 6 ปีการศึกษา 2562 จำแนกตามสังกัด/กลุ่มโรงเรียน

สังกัด/กลุ่มโรงเรียน	วิชา									
	ภาษาไทย		สังคมฯ		ภาษาอังกฤษ		คณิตศาสตร์		วิทยาศาสตร์	
	จำนวนผู้เข้าสอบ (N)	คะแนนเฉลี่ย (\bar{X})	จำนวนผู้เข้าสอบ (N)	คะแนนเฉลี่ย (\bar{X})	จำนวนผู้เข้าสอบ (N)	คะแนนเฉลี่ย (\bar{X})	จำนวนผู้เข้าสอบ (N)	คะแนนเฉลี่ย (\bar{X})	จำนวนผู้เข้าสอบ (N)	คะแนนเฉลี่ย (\bar{X})
สำนักงานคณะกรรมการการศึกษาระดับชาติด้านพื้นฐาน (สพฐ.)	279,766	43.02	280,198	36.10	280,308	28.97	280,358	25.62	279,904	29.40
สำนักงานเขตพื้นที่การศึกษามัธยมศึกษา (สพม.)	276,358	43.12	276,787	36.15	276,898	29.04	276,948	25.71	276,495	29.45
สำนักงานเขตพื้นที่การศึกษาประถมศึกษา (สพป.)	3,408	34.86	3,411	31.89	3,410	22.99	3,410	17.73	3,409	25.43
สำนักงานคณะกรรมการส่งเสริมการศึกษาเอกชน (สช.)	48,872	39.59	49,043	34.43	49,024	31.21	49,032	25.06	48,858	28.55
สำนักงานคณะกรรมการการอุดมศึกษา (สกอ.)	4,648	57.20	4,665	43.72	4,667	51.81	4,670	48.32	4,652	41.01
ในกำกับกระทรวงศึกษาธิการ (ในกำกับ)	236	74.53	235	56.88	236	76.11	236	95.66	236	79.67
สำนักบริหารงานการศึกษาพิเศษ (สศศ.)	2,504	33.60	2,503	31.76	2,504	21.74	2,504	16.41	2,504	25.03
สำนักการศึกษาเมืองพัทยา (พัทยา)	207	49.16	207	37.21	207	33.88	207	26.49	207	30.22
กรมส่งเสริมการปกครองท้องถิ่น (กสท.)	21,156	37.00	21,170	32.81	21,177	24.04	21,176	19.61	21,171	26.29
สำนักการศึกษา กรุงเทพมหานคร (กทม.)	889	38.66	888	33.42	890	26.35	890	20.96	889	26.28
สำนักพัฒนาสังคม กรุงเทพมหานคร (สพส.)	24	48.27	46	36.57	20	38.56	32	53.75	30	34.07
กรมยุทธศึกษาทหาร กองบัญชาการทหารสูงสุด (ยศ.ทสส.)	508	44.09	510	39.62	509	45.63	509	68.06	509	39.61
สถาบันพลศึกษา (สพล.)	565	29.78	564	29.24	563	22.21	564	15.42	565	23.59
สถาบันบัณฑิตพัฒนศิลป์ (ม.6) (สบศ.)	760	35.04	762	31.60	762	22.39	762	16.23	761	24.28
สำนักงานพระพุทธศาสนาแห่งชาติ (พศ.)	2,809	31.49	2,810	30.93	2,811	21.63	2,812	16.01	2,809	24.05
เน้นด้านวิทยาศาสตร์ (เน้นวิทย์)	2,017	64.98	2,016	48.75	2,017	52.03	2,017	66.08	2,017	53.75
วิทยาศาสตร์ จุฬาราชวิทยาลัย (จก.)	1,716	63.45	1,716	47.57	1,716	47.61	1,716	61.00	1,716	49.41
กำเนิดวิทย์ (กว.)	65	70.75	65	50.46	65	81.23	65	92.85	65	75.25
รวมทุกสังกัด	362,944	42.21	363,601	35.70	363,678	29.20	363,752	25.41	363,095	29.20

หมายเหตุ : * กลุ่มโรงเรียนเน้นด้านวิทยาศาสตร์ ประกอบด้วย มหิดลวิทยานุสรณ์ โรงเรียนกำเนิดวิทย์ และกลุ่มโรงเรียนวิทยาศาสตร์จุฬาราชวิทยาลัย

ภาพ 1 คะแนนเฉลี่ยผลการทดสอบ O-NET ชั้นมัธยมศึกษาปีที่ 6 ปีการศึกษา 2562 จำแนกตามสังกัด/กลุ่มโรงเรียน ทั้ง 5 รายวิชา



	สพฐ.	สพม.	สปป.	สช.	สกอ.	ในกำกับ	สศศ.	พัทยา	กสท.	กทม.	สพส.	ยศ.ทสส.	สพล.	สปศ.	พศ.	เน้นวิทย์	จภ.	กว.	ประเทศ
—◆— ภาษาไทย	43.02	43.12	34.86	39.59	57.20	74.53	33.60	49.16	37.00	38.66	48.27	44.09	29.78	35.04	31.49	64.98	63.45	70.75	42.21
—■— สังคมฯ	36.10	36.15	31.89	34.43	43.72	56.88	31.76	37.21	32.81	33.42	36.57	39.62	29.24	31.60	30.93	48.75	47.57	50.46	35.70
—▲— ภาษาอังกฤษ	28.97	29.04	22.99	31.21	51.81	76.11	21.74	33.88	24.04	26.35	38.56	45.63	22.21	22.39	21.63	52.03	47.61	81.23	29.20
—×— คณิตศาสตร์	25.62	25.71	17.73	25.06	48.32	95.66	16.41	26.49	19.61	20.96	53.75	68.06	15.42	16.23	16.01	66.08	61.00	92.85	25.41
—*— วิทยาศาสตร์	29.40	29.45	25.43	28.55	41.01	79.67	25.03	30.22	26.29	26.28	34.07	39.61	23.59	24.28	24.05	53.78	49.41	75.25	29.20

คะแนนเฉลี่ยจำแนกตามขนาดโรงเรียน ที่ตั้ง และภูมิภาค

ตาราง 2 คะแนนเฉลี่ยของผลการทดสอบ O-NET ชั้นมัธยมศึกษาปีที่ 6 ปีการศึกษา 2562 จำแนกตามขนาดโรงเรียน ที่ตั้ง และภูมิภาค

รูปแบบการจำแนก	วิชา									
	ภาษาไทย		สังคมฯ		ภาษาอังกฤษ		คณิตศาสตร์		วิทยาศาสตร์	
	จำนวน ผู้เข้าสอบ (N)	คะแนน เฉลี่ย (\bar{X})	จำนวน ผู้เข้าสอบ (N)	คะแนน เฉลี่ย (\bar{X})	จำนวน ผู้เข้าสอบ (N)	คะแนน เฉลี่ย (\bar{X})	จำนวน ผู้เข้าสอบ (N)	คะแนน เฉลี่ย (\bar{X})	จำนวน ผู้เข้าสอบ (N)	คะแนน เฉลี่ย (\bar{X})
ขนาดโรงเรียน										
● เล็ก	22,734	34.39	22,768	31.53	22,733	22.76	22,765	17.60	22,748	25.35
● กลาง	81,163	36.75	81,267	32.81	81,290	24.07	81,294	19.70	81,183	26.56
● ใหญ่	85,377	39.78	85,535	34.37	85,575	26.33	85,582	22.33	85,415	27.58
● ใหญ่พิเศษ	173,670	46.99	174,031	38.25	174,080	33.84	174,111	30.60	173,749	31.73
ที่ตั้ง										
● ในเมือง	156,931	46.37	157,428	37.94	157,442	34.13	157,489	30.56	157,003	31.65
● นอกเมือง	206,013	39.05	206,173	33.99	206,236	25.43	206,263	21.47	206,092	27.33
ภูมิภาค										
● กรุงเทพมหานคร	42,663	48.68	42,969	39.17	42,938	40.05	42,939	34.63	42,670	33.35
● กลาง (ยกเว้นกรุงเทพมหานคร)	75,490	42.59	75,669	35.84	75,665	29.44	75,682	26.03	75,491	29.29
● ตะวันออก	25,480	43.93	25,519	36.49	25,523	30.43	25,540	27.06	25,499	30.01
● เหนือ	33,299	43.14	33,292	36.62	33,301	29.77	33,304	26.61	33,318	30.23
● ตะวันออกเฉียงเหนือ	112,124	40.02	112,183	34.33	112,247	25.76	112,261	21.75	112,181	27.66
● ใต้	57,533	40.00	57,589	34.75	57,614	27.04	57,636	23.47	57,572	28.21
● ตะวันตก	16,355	41.91	16,380	35.66	16,390	27.73	16,390	25.16	16,364	28.69
ระดับประเทศ	362,944	42.21	363,601	35.70	363,678	29.20	363,752	25.41	363,095	29.20

คะแนนเฉลี่ยจำแนกตามภูมิภาค

ผลวิเคราะห์คะแนนเฉลี่ยคะแนนการทดสอบทางการศึกษาระดับชาติด้านพื้นฐาน (O-NET) ชั้นมัธยมศึกษาปีที่ 6 ปีการศึกษา 2562 จำแนกตามภูมิภาค มีรายละเอียดดังนี้

วิชาภาษาไทย มีผู้เข้าสอบ 362,944 คน มีคะแนนเฉลี่ยระดับประเทศ 42.21 คะแนน เมื่อจำแนกตามภูมิภาค พบว่า โรงเรียนที่อยู่ในกรุงเทพมหานคร มีคะแนนเฉลี่ยสูงสุด คะแนนเฉลี่ย 48.68 รองลงมาคือ ภาคตะวันออก มีคะแนนเฉลี่ยเท่ากับ 43.93 และภาคใต้ มีคะแนนเฉลี่ยน้อยที่สุด เท่ากับ 40.00 ทั้งนี้โรงเรียนในกรุงเทพมหานคร ภาคตะวันออก ภาคเหนือ และภาคกลาง มีคะแนนเฉลี่ยสูงกว่าคะแนนเฉลี่ยระดับประเทศ

วิชาสังคมศึกษา ศาสนา และวัฒนธรรม มีผู้เข้าสอบ 363,601 คน มีคะแนนเฉลี่ยระดับประเทศ 35.70 คะแนน เมื่อจำแนกตามภูมิภาค พบว่า โรงเรียนที่อยู่ในกรุงเทพมหานคร มีคะแนนเฉลี่ยสูงสุด คะแนนเฉลี่ยเท่ากับ 39.17 รองลงมาคือ ภาคเหนือ มีคะแนนเฉลี่ยเท่ากับ 36.62 และภาคตะวันออกเฉียงเหนือ มีคะแนนเฉลี่ยน้อยที่สุด เท่ากับ 34.33 ทั้งนี้โรงเรียนในกรุงเทพมหานคร ภาคเหนือ ภาคตะวันออก และภาคกลาง มีคะแนนเฉลี่ยสูงกว่าคะแนนเฉลี่ยระดับประเทศ

วิชาภาษาอังกฤษ มีผู้เข้าสอบ 363,678 คน มีคะแนนเฉลี่ยระดับประเทศ 29.20 คะแนน เมื่อจำแนกตามภูมิภาค พบว่า โรงเรียนที่อยู่ในกรุงเทพมหานคร มีคะแนนเฉลี่ยสูงสุด คะแนนเฉลี่ยเท่ากับ 40.05 รองลงมาคือ ภาคตะวันออก มีคะแนนเฉลี่ยเท่ากับ 30.43 และภาคตะวันออกเฉียงเหนือ มีคะแนนเฉลี่ยน้อยที่สุด เท่ากับ 25.76 ทั้งนี้โรงเรียนในกรุงเทพมหานคร ภาคตะวันออก ภาคเหนือ และภาคกลาง มีคะแนนเฉลี่ยสูงกว่าคะแนนเฉลี่ยระดับประเทศ

วิชาคณิตศาสตร์ มีผู้เข้าสอบ 363,752 คน มีคะแนนเฉลี่ยระดับประเทศ 25.41 คะแนน เมื่อจำแนกตามภูมิภาค พบว่า โรงเรียนที่อยู่ในกรุงเทพมหานคร มีคะแนนเฉลี่ยสูงสุด คะแนนเฉลี่ยเท่ากับ 34.63 รองลงมาคือ ภาคตะวันออก มีคะแนนเฉลี่ยเท่ากับ 27.06 และภาคตะวันออกเฉียงเหนือ มีคะแนนเฉลี่ยน้อยที่สุด เท่ากับ 21.75 ทั้งนี้โรงเรียนในกรุงเทพมหานคร ภาคตะวันออก ภาคเหนือ และภาคกลาง มีคะแนนเฉลี่ยสูงกว่าคะแนนเฉลี่ยระดับประเทศ

วิชาวิทยาศาสตร์ มีผู้เข้าสอบ 363,095 คน มีคะแนนเฉลี่ยระดับประเทศ 29.20 คะแนน เมื่อจำแนกตามภูมิภาค พบว่า โรงเรียนที่อยู่ในกรุงเทพมหานคร มีคะแนนเฉลี่ยสูงสุด คะแนนเฉลี่ยเท่ากับ 33.35 รองลงมาคือ ภาคเหนือ มีคะแนนเฉลี่ยเท่ากับ 30.23 และภาคตะวันออกเฉียงเหนือ มีคะแนนเฉลี่ยน้อยที่สุด เท่ากับ 27.66 ทั้งนี้โรงเรียนในกรุงเทพมหานคร ภาคเหนือ ภาคตะวันออก และภาคกลาง มีคะแนนเฉลี่ยสูงกว่าคะแนนเฉลี่ยระดับประเทศ

คะแนนเฉลี่ยจำแนกตามรายสาระ

คะแนนเฉลี่ยผลการทดสอบ O-NET ชั้นมัธยมศึกษาปีที่ 6 ปีการศึกษา 2562 เมื่อพิจารณาจำแนกตามรายสาระ พบว่า

วิชาภาษาไทย สาระที่มีคะแนนเฉลี่ยสูงสุด คือ สาระที่ 3 การฟัง การดูและการพูด คะแนนเฉลี่ยเท่ากับ 66.33 รองลงมา คือ สาระที่ 5 วรรณคดีและวรรณกรรม คะแนนเฉลี่ยเท่ากับ 45.41 และสาระที่มีคะแนนเฉลี่ยต่ำสุด คือ สาระที่ 4 หลักการใช้ภาษาไทย คะแนนเฉลี่ยเท่ากับ 34.03

วิชาสังคมศึกษา ศาสนา และวัฒนธรรม สาระที่มีคะแนนเฉลี่ยสูงสุด คือ สาระที่ 2 หน้าที่พลเมือง วัฒนธรรมฯ คะแนนเฉลี่ยเท่ากับ 40.85 รองลงมา คือ สาระที่ 5 ภูมิศาสตร์ คะแนนเฉลี่ยเท่ากับ 40.28 และสาระที่มีคะแนนเฉลี่ยต่ำสุด คือ สาระที่ 4 ประวัติศาสตร์ คะแนนเฉลี่ยเท่ากับ 28.16

วิชาภาษาอังกฤษ สาระที่มีคะแนนเฉลี่ยสูงสุด คือ สาระที่ 3 ภาษากับความสัมพันธ์กับกลุ่มสาระการเรียนรู้อื่น คะแนนเฉลี่ยเท่ากับ 29.62 รองลงมาคือ สาระที่ 1 ภาษาเพื่อการสื่อสาร คะแนนเฉลี่ยเท่ากับ 29.40 และสาระที่มีคะแนนเฉลี่ยต่ำสุด คือ สาระที่ 2 ภาษาและวัฒนธรรม คะแนนเฉลี่ยเท่ากับ 28.55

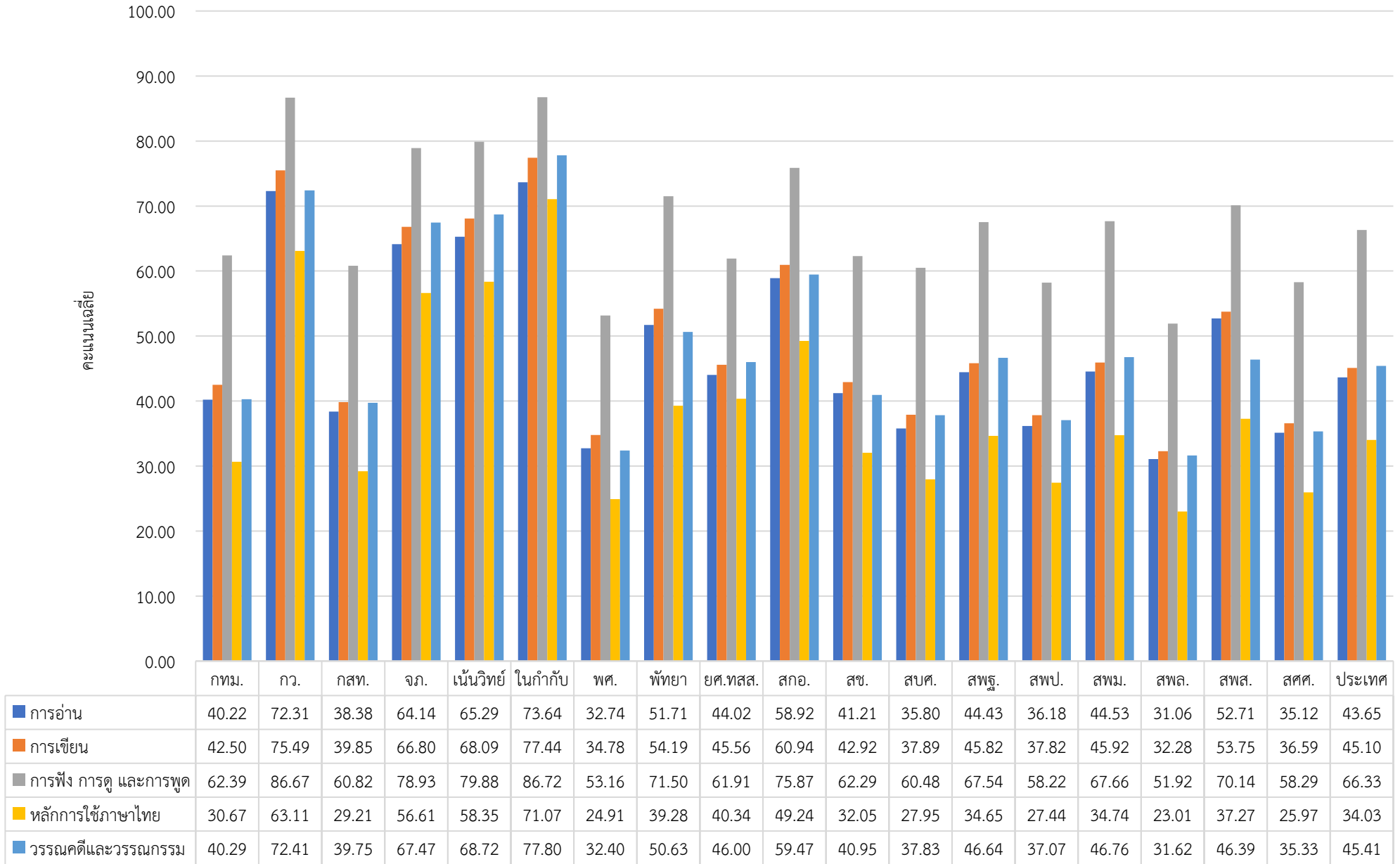
วิชาคณิตศาสตร์ สาระที่มีคะแนนเฉลี่ยสูงสุด คือ สาระที่ 4 พีชคณิต คะแนนเฉลี่ยเท่ากับ 25.93 รองลงมาคือ สาระที่ 2 การวัด คะแนนเฉลี่ยเท่ากับ 25.93 และสาระที่มีคะแนนเฉลี่ยต่ำสุด คือ สาระที่ 5 การวิเคราะห์ข้อมูลและความน่าจะเป็น คะแนนเฉลี่ยเท่ากับ 24.44

วิชาวิทยาศาสตร์ สาระที่มีคะแนนเฉลี่ยสูงสุด คือ สาระที่ 1 สิ่งมีชีวิตและกระบวนการดำรงชีวิต คะแนนเฉลี่ยเท่ากับ 36.50 รองลงมาคือ สาระที่ 7 ดาราศาสตร์และอวกาศ และสาระที่มีคะแนนเฉลี่ยต่ำสุด คือ สาระที่ 6 กระบวนการเปลี่ยนแปลงของโลก คะแนนเฉลี่ยเท่ากับ 21.78

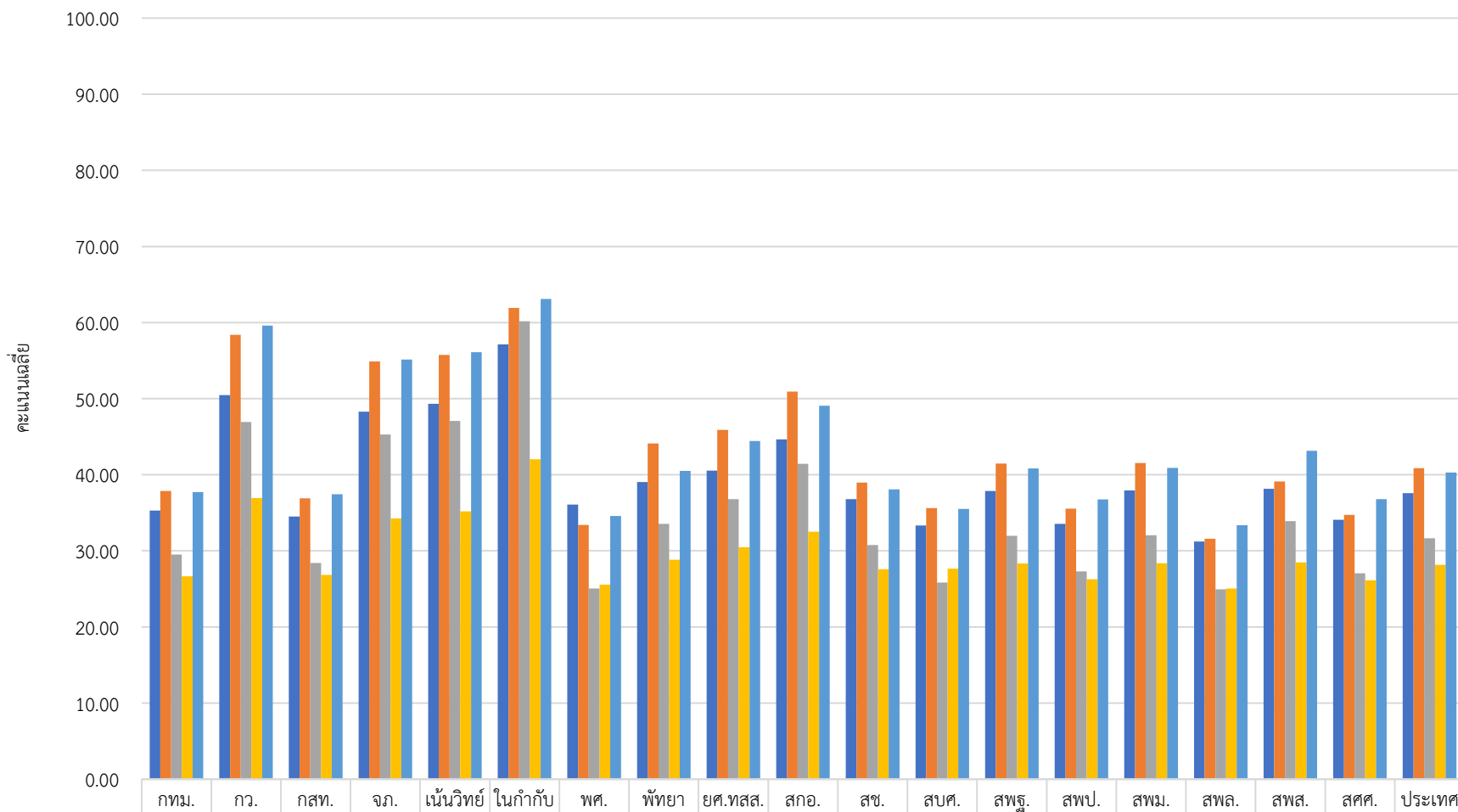
ตาราง 3 แสดงค่าคะแนนเฉลี่ย (\bar{X}) และส่วนเบี่ยงเบนมาตรฐาน (S.D.)ของผลการทดสอบ O-NET
 ชั้นมัธยมศึกษาปีที่ 6 ปีการศึกษา 2562 จำแนกตามสาระ

วิชา	สาระ	\bar{X}	S.D.
ภาษาไทย	สาระที่ 1 การอ่าน	43.65	17.61
	สาระที่ 2 การเขียน	45.10	17.85
	สาระที่ 3 การฟัง การดู และการพูด	66.33	25.60
	สาระที่ 4 หลักการใช้ภาษาไทย	34.03	15.23
	สาระที่ 5 วรรณคดี และวรรณกรรม	45.41	20.18
สังคมศึกษา ศาสนาและ วัฒนธรรม	สาระที่ 1 ศาสนา ศีลธรรม จริยธรรม	37.57	12.06
	สาระที่ 2 หน้าที่พลเมือง วัฒนธรรม และการดำเนินชีวิตในสังคม	40.85	13.91
	สาระที่ 3 เศรษฐศาสตร์	31.64	12.58
	สาระที่ 4 ประวัติศาสตร์	28.16	10.38
	สาระที่ 5 ภูมิศาสตร์	40.28	13.04
ภาษาอังกฤษ	สาระที่ 1 ภาษาเพื่อการสื่อสาร	29.40	14.21
	สาระที่ 2 ภาษาและวัฒนธรรม	28.55	17.53
	สาระที่ 3 ภาษากับความสัมพันธ์กับกลุ่มสาระการเรียนรู้อื่น	29.62	19.25
	สาระที่ 4 ภาษากับความสัมพันธ์กับชุมชนและโลก	28.86	18.29
คณิตศาสตร์	สาระที่ 1 จำนวนและการดำเนินการ	24.65	23.23
	สาระที่ 2 การวัด	25.03	30.64
	สาระที่ 4 พีชคณิต	25.93	19.38
	สาระที่ 5 การวิเคราะห์ข้อมูลและความน่าจะเป็น	24.44	19.80
วิทยาศาสตร์	สาระที่ 1 สิ่งมีชีวิตกับกระบวนการดำรงชีวิต	36.50	18.82
	สาระที่ 2 ชีวิตกับสิ่งแวดล้อม	29.79	29.52
	สาระที่ 3 สารและสมบัติของสาร	28.87	15.65
	สาระที่ 4 แรงแและการเคลื่อนที่	23.59	16.58
	สาระที่ 5 พลังงาน	23.15	17.64
	สาระที่ 6 กระบวนการเปลี่ยนแปลงของโลก	21.78	23.88
	สาระที่ 7 ดาราศาสตร์และอวกาศ	35.58	30.90

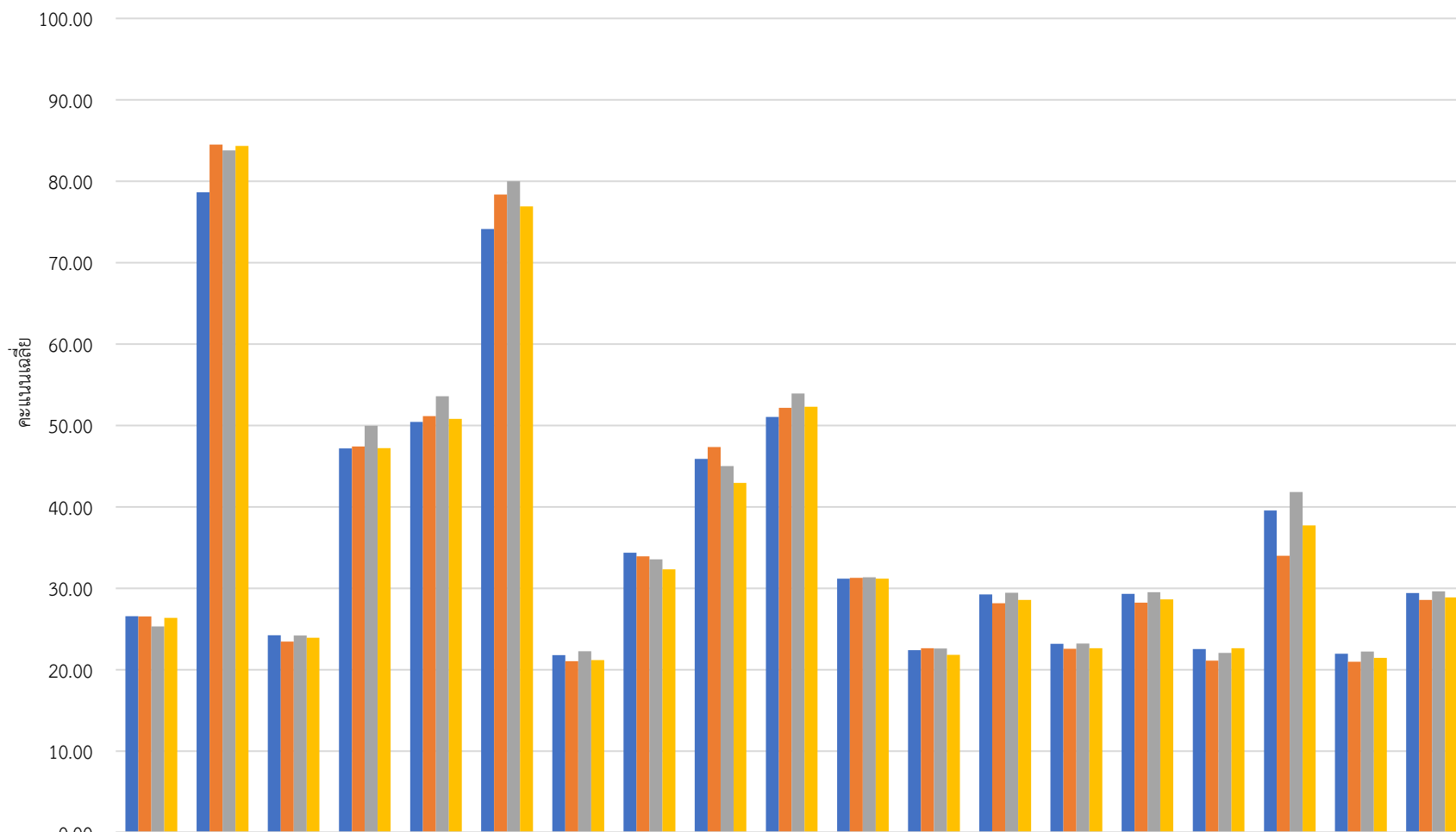
ภาพ 2 คะแนนเฉลี่ยผลการทดสอบ O-NET ชั้นมัธยมศึกษาปีที่ 6 ปีการศึกษา 2562 วิชาภาษาไทย จำแนกรายสาระ และสังกัด



ภาพ 3 คะแนนเฉลี่ยผลการทดสอบ O-NET ชั้นมัธยมศึกษาปีที่ 6 ปีการศึกษา 2562 วิชาสังคมศึกษา ศาสนาและวัฒนธรรม จำแนกรายสาระ และสังกัด

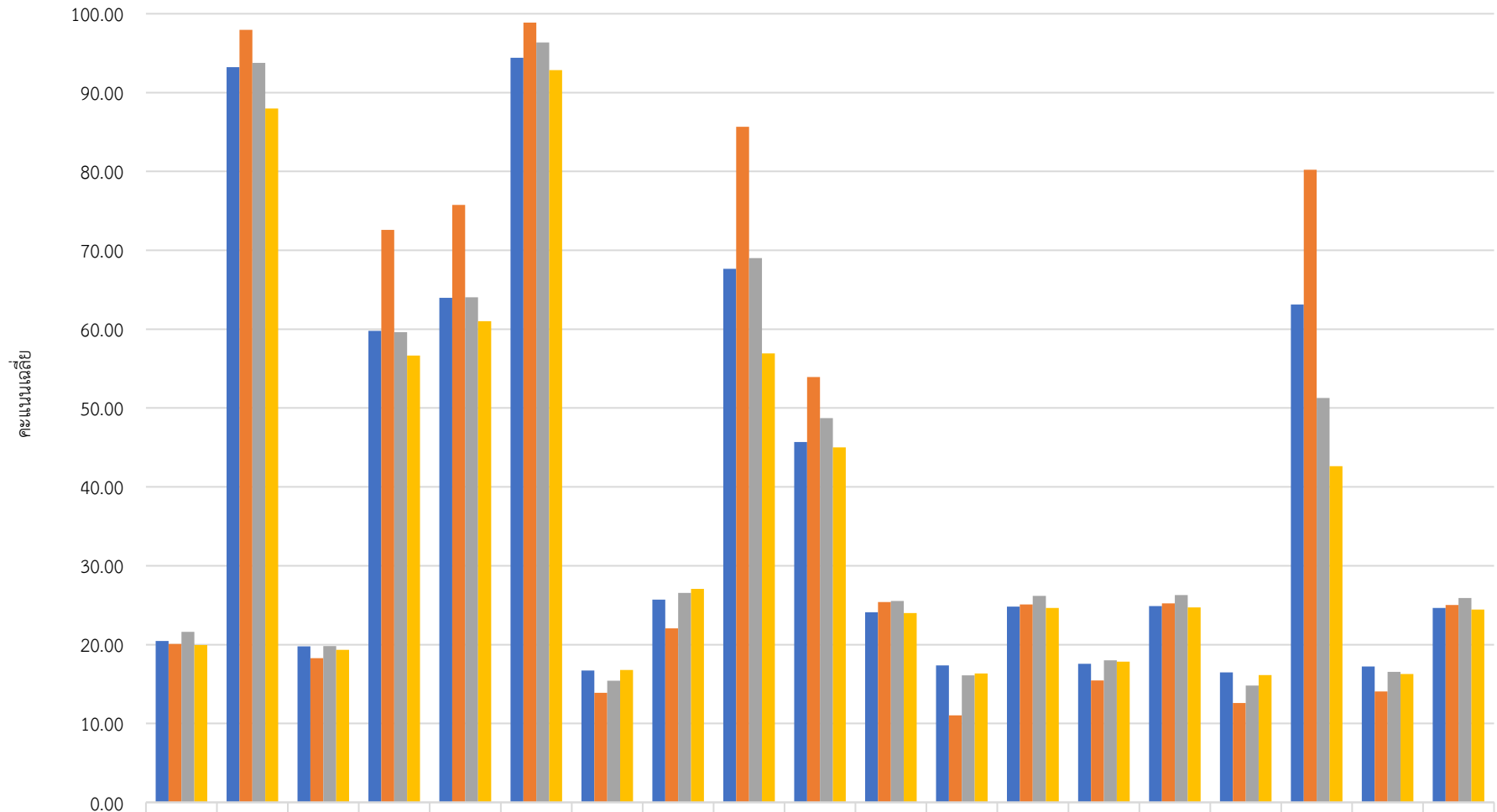


ภาพ 4 คะแนนเฉลี่ยผลการทดสอบ O-NET ชั้นมัธยมศึกษาปีที่ 6 ปีการศึกษา 2562 วิชาภาษาอังกฤษ จำแนกรายสาระ และสังกัด



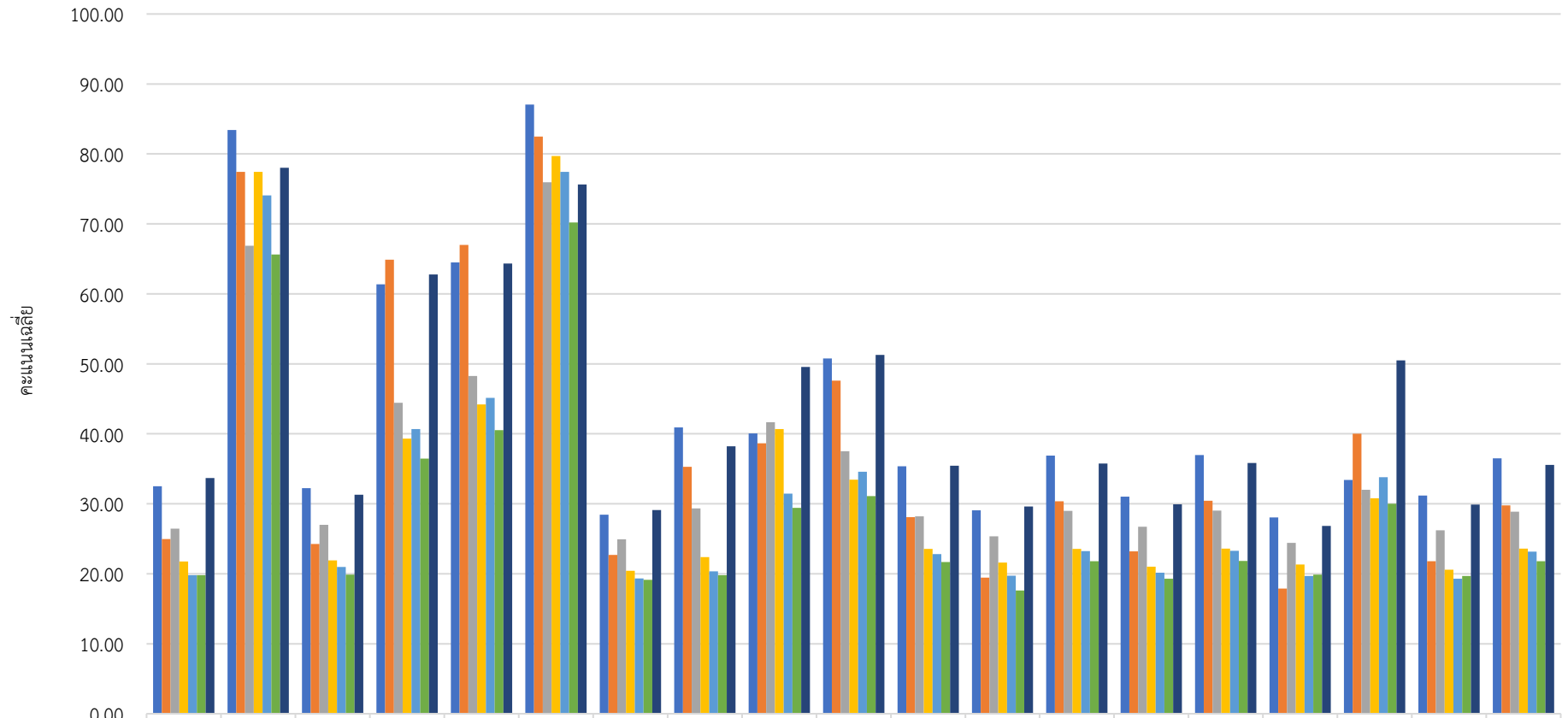
	กทม.	กว.	กสท.	จภ.	เน้นวิทย์	ในกำกับ	พศ.	พัทยา	ยศ.ทสส.	สกอ.	สช.	สปศ.	สพฐ.	สพป.	สพม.	สพล.	สพส.	สศศ.	ประเทศ
■ ภาษาเพื่อการสื่อสาร	26.56	78.64	24.23	47.19	50.44	74.11	21.79	34.34	45.88	51.03	31.16	22.40	29.24	23.17	29.31	22.53	39.53	21.95	29.40
■ ภาษาและวัฒนธรรม	26.52	84.51	23.45	47.42	51.16	78.36	21.05	33.91	47.36	52.15	31.28	22.63	28.16	22.56	28.23	21.10	34.00	20.96	28.55
■ ภาษากับความสัมพันธ์กับกลุ่มสาระการเรียนรู้อื่น	25.31	83.78	24.20	49.94	53.58	80.01	22.26	33.55	44.99	53.93	31.35	22.58	29.43	23.22	29.51	22.06	41.82	22.24	29.62
■ ภาษากับความสัมพันธ์กับชุมชนและโลก	26.35	84.34	23.93	47.21	50.81	76.93	21.18	32.32	42.95	52.29	31.16	21.83	28.56	22.62	28.63	22.64	37.73	21.45	28.86

ภาพ 5 คะแนนเฉลี่ยผลการทดสอบ O-NET ชั้นมัธยมศึกษาปีที่ 6 ปีการศึกษา 2562 วิชาคณิตศาสตร์ จำแนกรายสาระ และสังกัด



	กทม.	กว.	กสท.	จก.	เน้นวิทย์	ในกำกับ	พศ.	พทยา	ยศ.ทสส.	สกอ.	สช.	สบศ.	สพฐ.	สปบ.	สพม.	สพล.	สพส.	สศศ.	ประเทศ
■ จำนวนและการดำเนินการ	20.45	93.23	19.78	59.79	63.98	94.41	16.73	25.70	67.66	45.70	24.11	17.38	24.81	17.57	24.90	16.49	63.13	17.24	24.65
■ การวัด	20.07	97.95	18.28	72.59	75.77	98.87	13.90	22.06	85.66	53.94	25.41	11.02	25.10	15.45	25.22	12.59	80.21	14.06	25.03
■ พีชคณิต	21.63	93.76	19.80	59.62	64.06	96.36	15.44	26.54	69.03	48.73	25.52	16.10	26.19	18.00	26.29	14.80	51.29	16.56	25.93
■ การวิเคราะห์ข้อมูลและความน่าจะเป็น	19.96	87.97	19.34	56.64	61.01	92.84	16.79	27.05	56.92	45.01	24.00	16.36	24.63	17.84	24.72	16.13	42.61	16.26	24.44

ภาพ 6 คะแนนเฉลี่ยผลการทดสอบ O-NET ชั้นมัธยมศึกษาปีที่ 6 ปีการศึกษา 2562 วิชาวิทยาศาสตร์ จำแนกรายสาระ และสังกัด



	กทม.	กว.	กสท.	จก.	เน้นวิทย์	ในกำกับ	พศ.	พัทยา	ยศ.ทสส.	สกอ.	สช.	สปศ.	สพฐ.	สพป.	สพม.	สพล.	สพส.	สศศ.	ประเทศ
■ สิ่งมีชีวิตกับกระบวนการดำรงชีวิต	32.52	83.41	32.22	61.38	64.48	87.07	28.42	40.92	40.05	50.77	35.37	29.08	36.91	31.03	36.98	28.04	33.41	31.17	36.50
■ ชีวิตกับสิ่งแวดล้อม	24.97	77.44	24.27	64.88	67.01	82.49	22.68	35.27	38.64	47.59	28.09	19.45	30.35	23.19	30.44	17.88	40.00	21.81	29.79
■ สารและสมบัติของสาร	26.45	66.89	26.99	44.44	48.25	75.97	24.93	29.32	41.65	37.50	28.21	25.36	29.01	26.71	29.04	24.43	32.00	26.21	28.87
■ แรงและการเคลื่อนที่	21.74	77.45	21.91	39.31	44.20	79.72	20.42	22.36	40.66	33.44	23.54	21.60	23.56	21.01	23.59	21.33	30.79	20.58	23.59
■ พลังงาน	19.81	74.07	20.97	40.68	45.13	77.42	19.34	20.36	31.46	34.56	22.81	19.71	23.23	20.15	23.27	19.67	33.81	19.29	23.15
■ กระบวนการเปลี่ยนแปลงของโลก	19.80	65.64	19.89	36.46	40.54	70.20	19.12	19.81	29.40	31.12	21.68	17.61	21.80	19.29	21.83	19.88	30.00	19.68	21.78
■ ดาราศาสตร์และอวกาศ	33.68	78.02	31.28	62.78	64.34	75.64	29.09	38.20	49.55	51.29	35.45	29.60	35.76	29.91	35.83	26.83	50.48	29.88	35.58